

Collection Bubusse



# Sam et Bloup vont au théâtre

**Jeux**

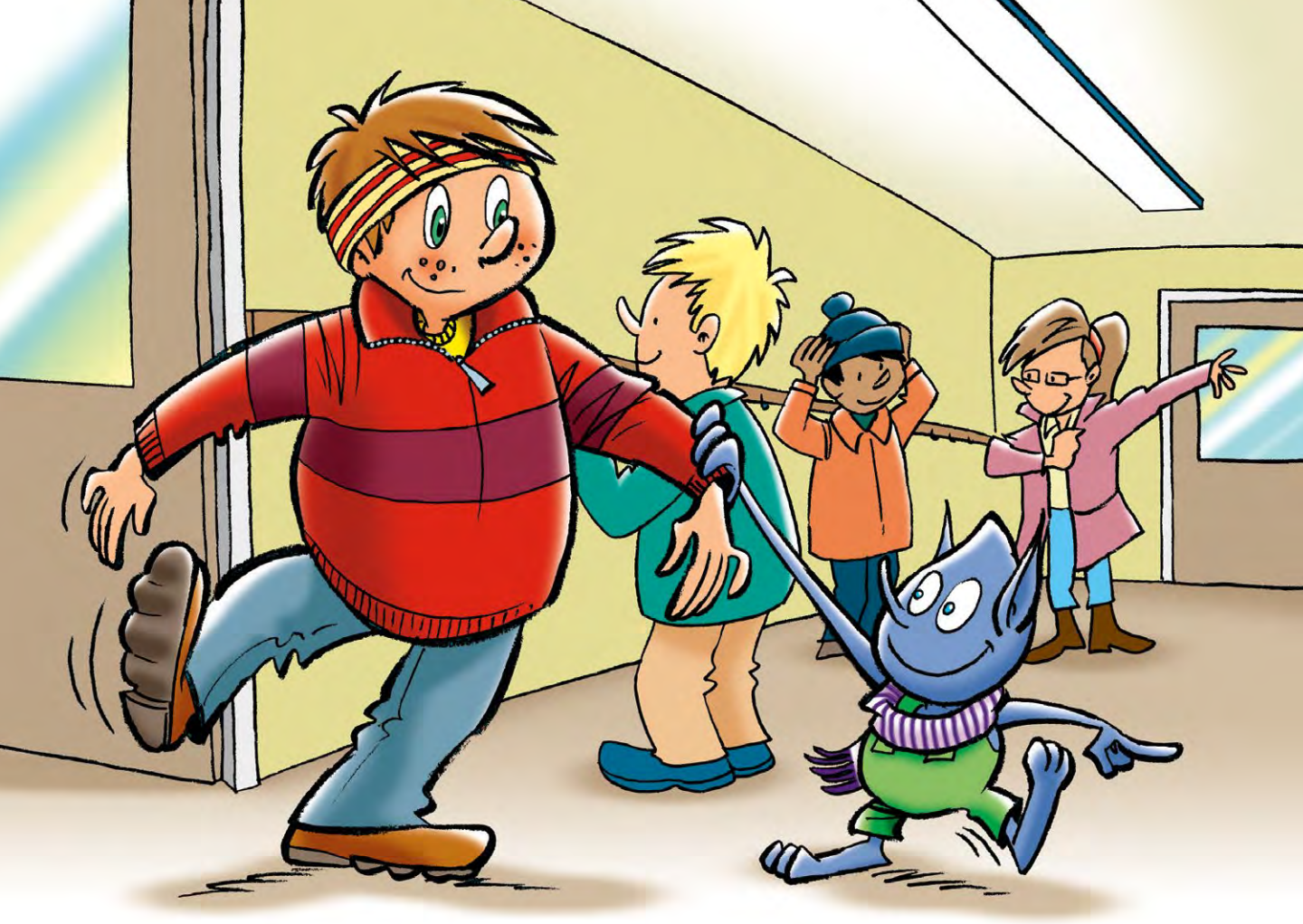
à la page 11

FÉDÉRATION  
DES TRANSPORTEURS  
PAR AUTOBUS



REÉDITION





Ah, le bel avant-midi au programme ! Sam, son ami Bloup et toute la classe vont au théâtre.

– C'est l'histoire d'un magicien qui sauve un prince et une princesse d'un bateau de pirates, leur a raconté madame Plume, l'enseignante. Bloup est tout excité. Il enroule son foulard autour de son cou et sort de l'école en tirant Sam par la manche.





Il commence à neiger.

Bloup aime beaucoup la neige.

Tout énervé, il se rend dans la file  
qui attend l'autobus et bouscule les amis.

Bloup glisse sur une plaque de glace. Il tombe à la renverse tandis  
que l'autobus approche.

- Bloup, voyons ! On ne s'énerve pas quand on attend l'autobus,  
lui reproche Sam. Tu aurais pu te blesser.



*Bloup ne fait pas attention.  
Quelle règle devait-il respecter ?*

*Trouve la réponse à la page 12.*



Catherine a failli rater le départ de l'autobus. Elle arrive de chez le dentiste. Elle avait un rendez-vous tôt ce matin.

La voiture de ses parents arrive vite dans la zone d'autobus, freine et zigzague sur la fine couche de neige qui recouvre le sol. Elle s'arrête finalement devant le véhicule scolaire.

Catherine sort de l'auto et va rejoindre ses amis.



Parents automobilistes, soyez vigilants lorsque vous approchez d'une zone d'autobus. Les enfants aiment s'amuser et sont souvent distraits. Ils surgissent sans avertir. Ouvrez l'œil !



Catherine est imprudente.  
Quelle règle devait-elle respecter ?

Trouve la réponse à la page 12.



Sam, Bloup et les amis sont tous assis dans l'autobus.

– J'ai hâte d'être au théâtre, dit Sam à Bloup. J'aimerais bien un jour être comédien. Jouer toutes sortes de personnages merveilleux, changer de costume et de maquillage.

Bloup saute dans l'allée, fait des grimaces et des folies.

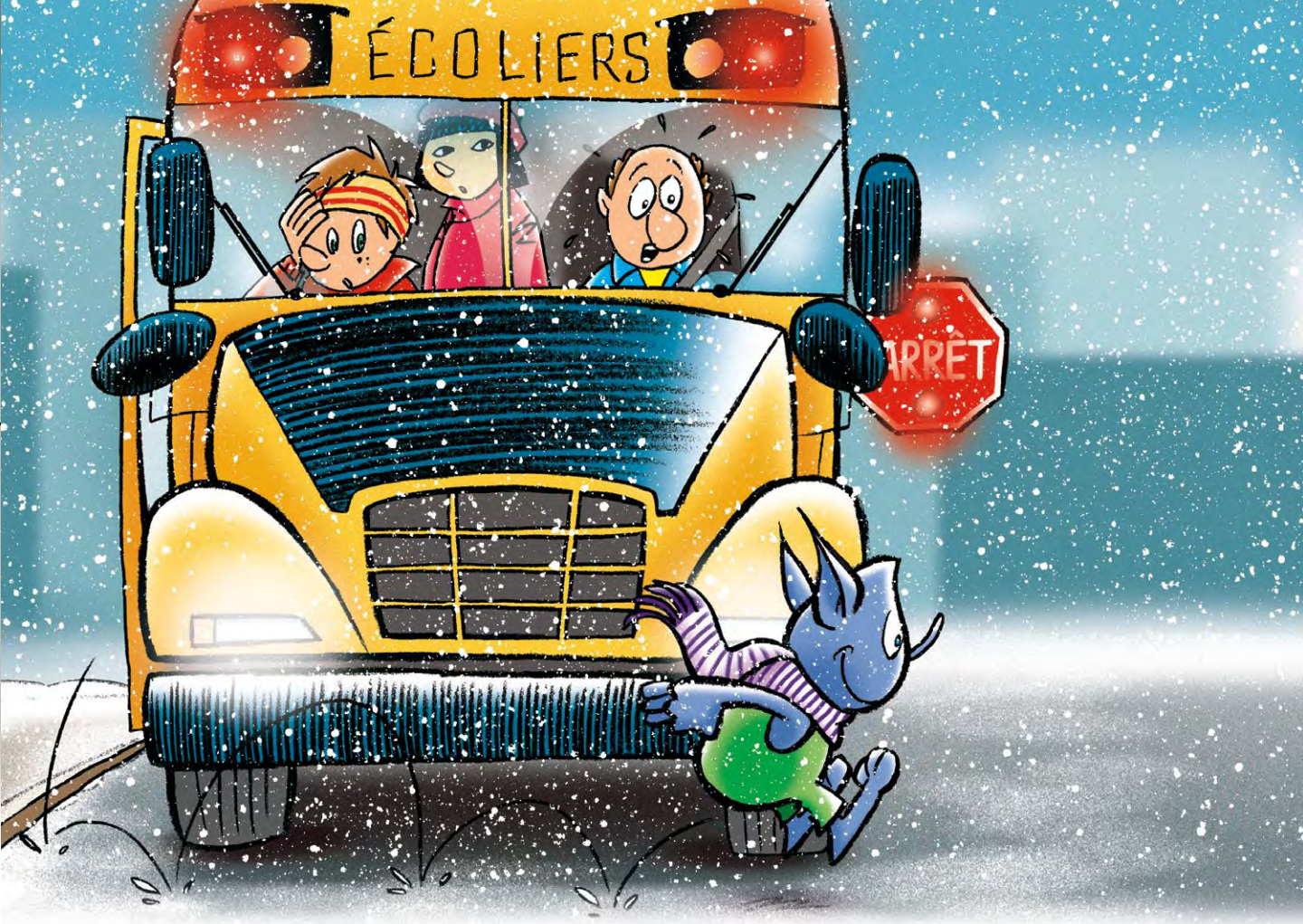
– Calme-toi, Bloup ! lui demande Sam. Tu ne respectes jamais les règles ! L'autobus, ce n'est pas un théâtre !



*Bloup fait encore à sa tête.  
Quelle règle devait-il respecter ?*

*Trouve la réponse à la page 12.*





Enfin, Bloup, Sam et toute la classe sont arrivés. Sur la façade de l'édifice, le mot THÉÂTRE scintille tout en lumière rouge.

Bloup est fou de joie. Il veut avoir la meilleure place. Il se précipite hors de l'autobus, traverse la rue sans regarder et se dirige vers la grande porte du théâtre.

– Oh là là ! se dit Sam. Si Bloup ne se calme pas, il va lui arriver malheur.



*Bloup est imprudent. Deux règles n'ont pas été respectées. Peux-tu dire lesquelles ?*

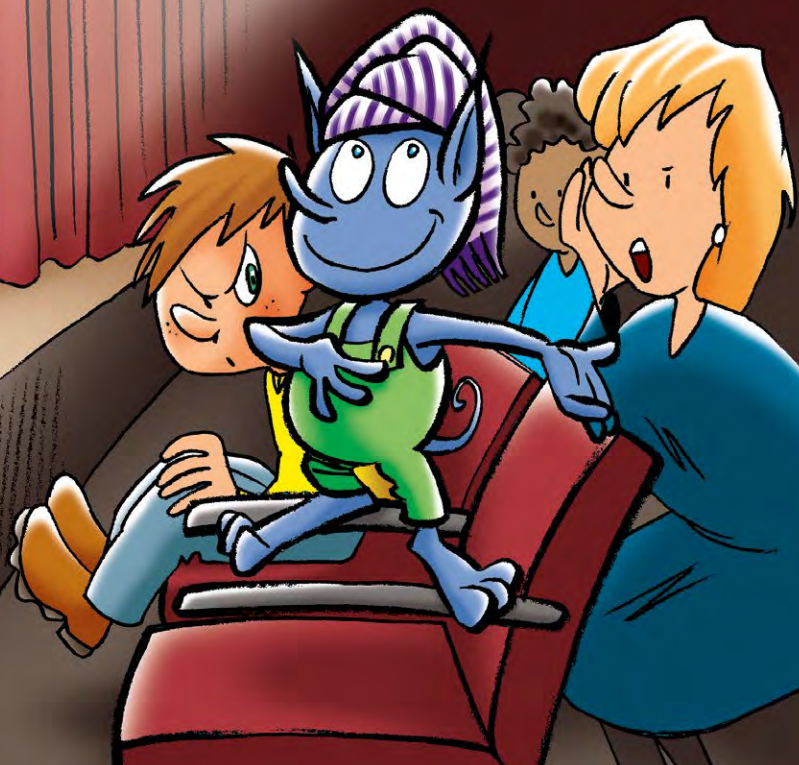
*Trouve la réponse à la page 12.*

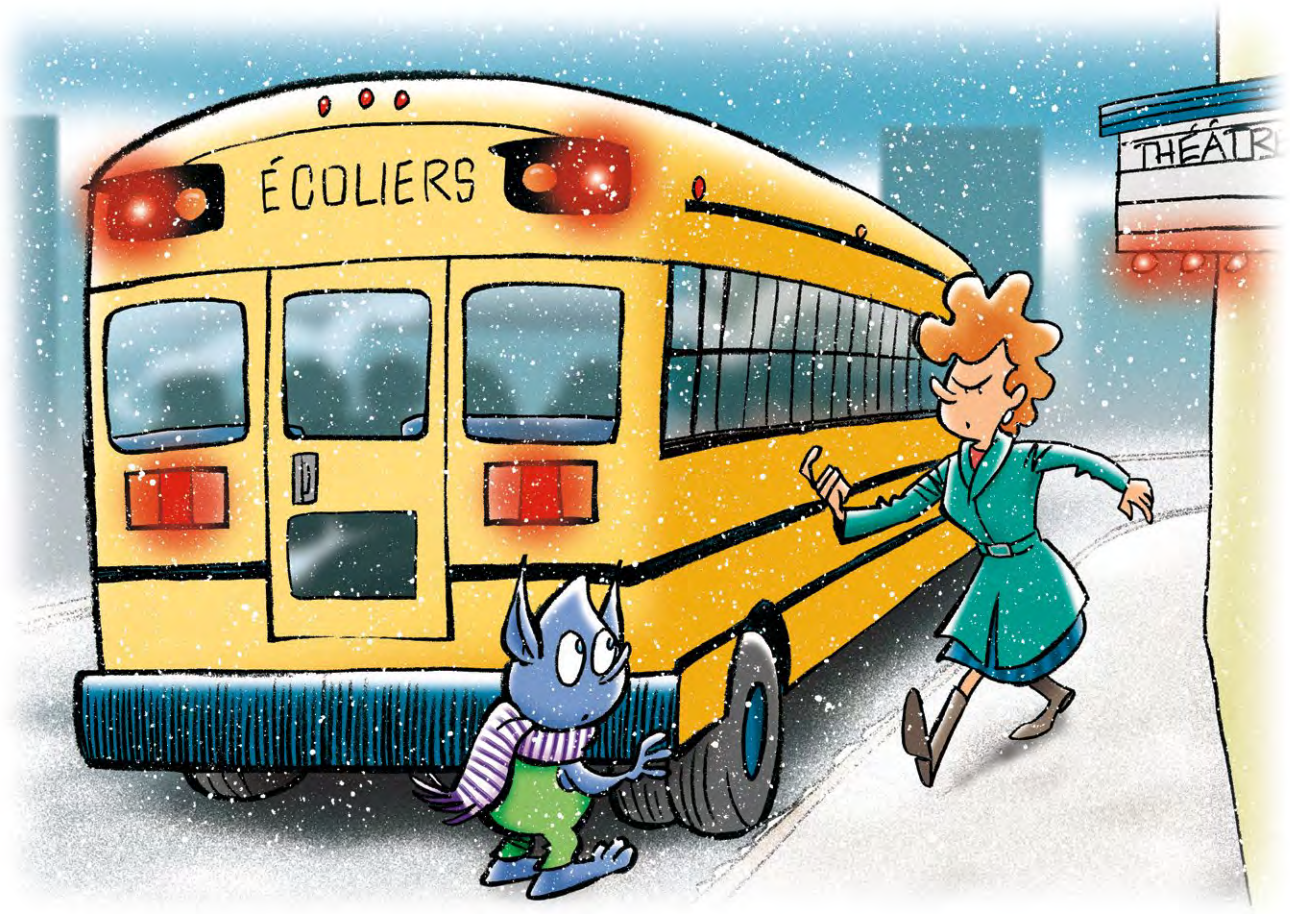


Le rideau s'ouvre. Les comédiens sont sur la scène. Ils parlent fort et font de grands gestes.

Tous les élèves s'amusent et rient, mais Bloup ne tient pas en place. Il monte sur son siège et fait des pitreries.

– Tu déranges tout le monde. Arrête de grimper partout, sinon je demande au magicien de te faire disparaître !  
lui dit, fâchée, madame Rose, un parent qui accompagne la classe.





Le spectacle est terminé. Il y a de l'agitation dans l'air. Sam est content que la princesse et le prince aient été sauvés des pirates.

L'autobus est prêt à partir. Mais... où donc est Bloup ?

Ah, le coquin ! Il se cache derrière l'autobus.

- Ça suffit, Bloup ! Viens ici tout de suite ! ordonne madame Plume, très en colère. C'est décidé, tu ne sortiras plus avec nous cette année.



*Bloup est vraiment très insouciant.  
Quelle règle n'a-t-il pas respectée ?*

*Trouve la réponse à la page 12.*

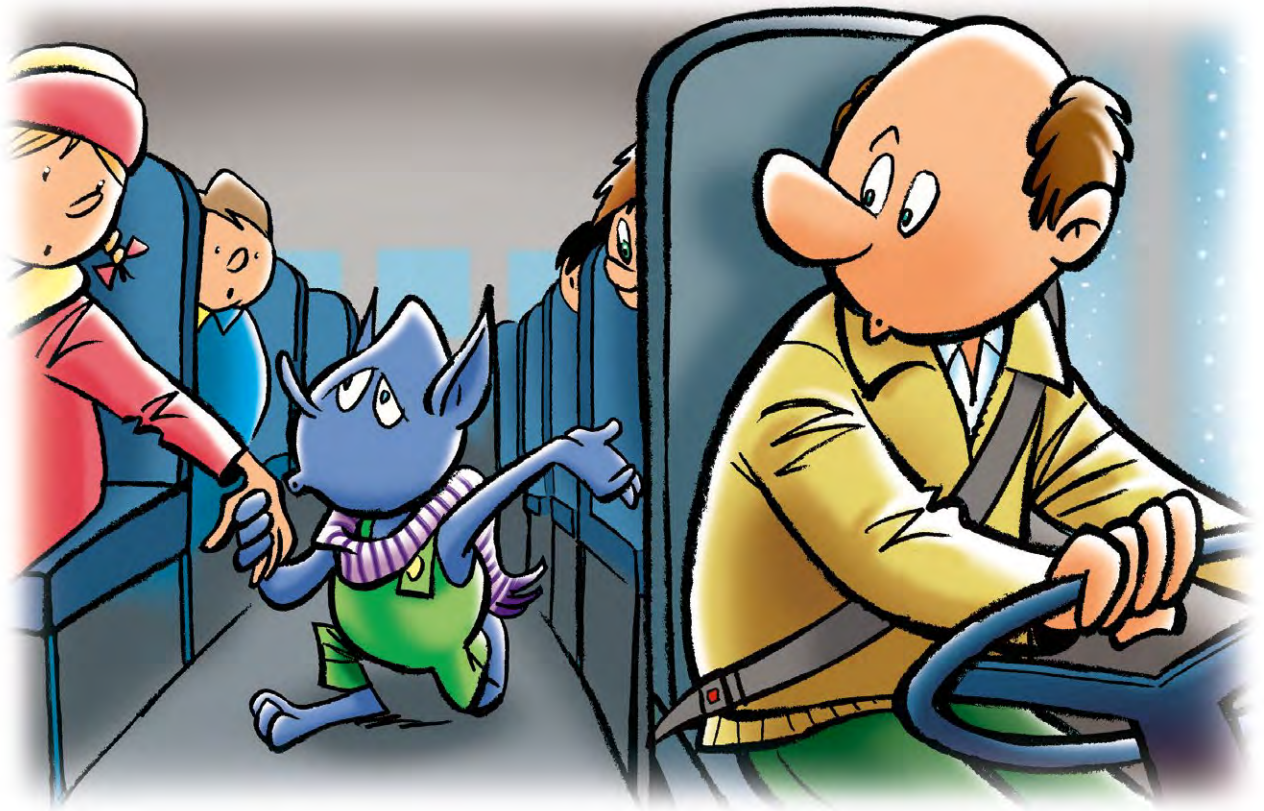


À peine l'autobus en route, Bloup est debout dans l'allée et joue le prince charmant, croyant pouvoir se faire pardonner sa bêtise dangereuse.

– Tu es vraiment désobéissant, lui dit le chauffeur d'autobus.

Assieds-toi tranquille et garde ton talent pour l'école.

Car comme devoir, les élèves devront préparer une courte pièce de théâtre qu'ils présenteront devant la classe la semaine prochaine.



*Comme Bloup est agité !  
À quelles règles a-t-il désobéi ?*

*Trouve la réponse à la page 12.*





À l'école, les amis sont tous sortis de l'autobus, contents de leur avant-midi au théâtre.

Cette fois, Bloup est le dernier sorti. Il est resté près de la porte pour saluer le chauffeur qui repart avec son autobus.

- Ne reste pas là, Bloup, avertit Sam. Entrons dans l'école. Tout le monde est en classe pour commencer son devoir.



*Bloup a pris des risques.  
Quelle règle a-t-il négligé de suivre ?*

*Trouve la réponse à la page 12.*





Et puis, les enfants, le théâtre, c'est amusant ?

- Oh oui ! s'exclame Sam. Et j'ai découvert le plus imprudent des comédiens.
- Ah oui ? Qui donc ? demande madame Plume.
- Le Grand Bloup, le maître des gaffes et des blagues dangereuses.



# Amuse-toi !

N'écris rien dans ce livre ! Au besoin, note tes réponses sur un feuillet séparé.

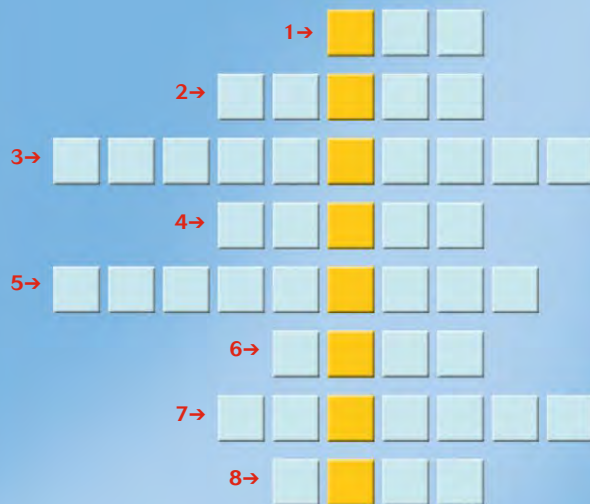
## 1 Le trajet mystère

L'autobus doit aller chercher Sam, Bloup et tous ses amis pour les emmener à l'école. Trouve le bon chemin, mais attention, dès que l'autobus entre dans une case pour faire monter un ami, il n'a alors plus le droit de revenir dans cette case. L'autobus ne peut pas se déplacer en diagonale, ni sortir du labyrinthe par les côtés. Comment fera-t-il ?

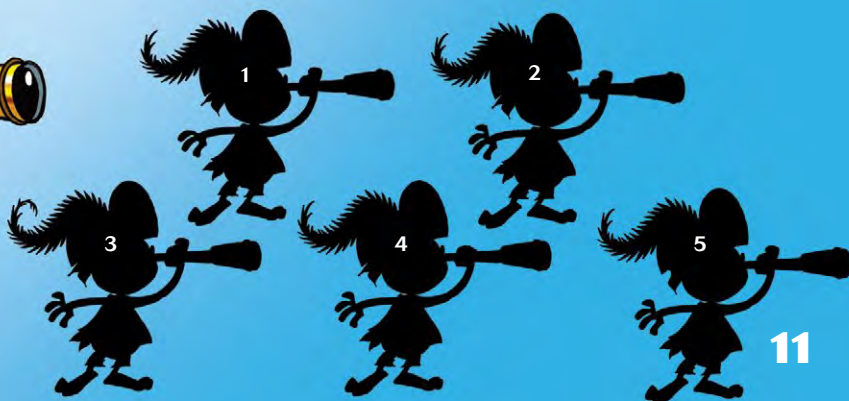


## 2 Le mot associé

Trouve le mot associé à chaque définition, puis place-le dans la grille. Tu formeras ainsi un mot associé au message de ce livre.



- 1 Un des personnages principaux du livre.
- 2 Reçoit un enseignement.
- 3 Sur la route, on ne doit jamais le distraire.
- 4 Dès que je suis descendu de l'autobus, je dois toujours m'en éloigner.
- 5 Je dois m'assurer que le conducteur m'a bien vu avant de ... la rue.
- 6 L'un derrière l'autre, (en ...).
- 7 Moyen de transport.
- 8 Mieux vaut le garder bien ouvert.





## Enseignantes, enseignants, inscrivez votre classe!

## CONCOURS « M'as-tu vu ? »

Plus de **3 200 \$ en prix** offerts par la Fédération des transporteurs par autobus.

## Deux grands prix :

Les deux classes gagnantes recevront la visite de Dany le Magicien pour un spectacle de magie d'une durée approximative de 50 minutes. Valeur approximative de 1 400 \$ par représentation.

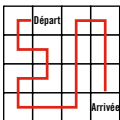
### Un prix secondaire :

La classe gagnante recevra la Collection Bubusse, qui comprend dix livres des aventures de Sam et Bloup, et, pour chacun de ses élèves, une minipeluche Bubusse. Valeur approximative totale de 410 \$.

**Le coupon de participation et le règlement du concours sont disponibles sur le site de la Campagne de sécurité en transport scolaire : M'as-tu vu ? [www.mastuvu.info](http://www.mastuvu.info)**

## Réponses des jeux de la page 11.

**1** Il y a plusieurs solutions à ce jeu. En voici une.



- 2 1- Sam, 2- élève, 3- conducteur, 4- roues, 5- traverser, 6- file, 7- autobus, 8- œil  
Le mot associé est **sécurité**.
- 3 L'ombre qui correspond est le numéro 2.

**Lis les règles de sécurité suivantes :**

Je me rends à l'avance à l'arrêt d'autobus pour éviter de courir.

J'attends l'autobus en file sans bousculer les autres. (Réponse de la page 2)

J'attends que l'autobus soit immobilisé avant de m'en approcher.

Je monte dans l'autobus en file et je tiens la rampe. (Réponse de la page 3)

Je me dirige vers ma place et m'assois immédiatement.

Je laisse l'allée libre de tout objet.

J'évite de distraire le conducteur ou la conductrice. (Réponse de la page 8)

Je laisse mes objets dans mon sac.

Je garde les bras et la tête à l'intérieur de l'autobus en tout temps.

Je ne jette aucun objet ou aliment par la fenêtre ou sur le plancher de l'autobus.

Le reste assis tout au long du trajet, jusqu'à ce que l'autobus se soit complètement arrêté. (Réponse de la page 4 et de la page 8)

Je m'éloigne de l'autobus dès que j'en suis descendu et je reste loin des roues.  
(Réponse de la page 9)

Je compte dix pas en sortant de l'autobus avant de traverser devant.  
(Réponse de la page 5)

Je m'assure que le conducteur ou la conductrice m'ait bien vu avant de traverser devant l'autobus.

Je passe devant l'autobus, puis je regarde à gauche, à droite, et encore à gauche avant de traverser la rue. (Réponse de la page 5)

J'attends les consignes du conducteur ou de la conductrice lorsque j'échappe un objet sous l'autobus. S'il est impossible de lui parler, j'attends que l'autobus se soit éloigné avant de ramasser l'objet.


Je ne passe jamais derrière l'autobus scolaire. (Réponse de la page 7)

**Discute avec l'enseignant ou l'enseignante de l'importance de respecter ces règles.**





Dépôt légal - Bibliothèque et  
Archives nationales du Québec, 2014  
ISBN 978-2-922323-65-8 (2<sup>e</sup> édition, 2014)  
ISBN 2-922323-20-x (1<sup>re</sup> édition, 2004)  
ISBN 978-2-922323-66-5 (PDF, 2014)

 Ce papier contient 10 % de fibres recyclées  
après consommation.

 Sources Mixtes  
www.fsc.org Cert no. COC-1000-3000  
© 1996 Forest Stewardship Council

**FÉDÉRATION**  
*DES* **TRANSPORTEURS**  
*PAR* **AUTOBUS**



5700, boulevard des Galeries  
Bureau 250  
Québec (Québec) G2K 0H5  
[www.federationautobus.com](http://www.federationautobus.com)

**[intact]**  
ASSURANCE

  
La Fédération  
des commissions  
scolaires  
du Québec

**GIRARDIN**  
Blue Bird  
**VISION**

Québec 