

Installation de l'accessoire gouvernemental permanent

CE QUE VOUS AVEZ REÇU :

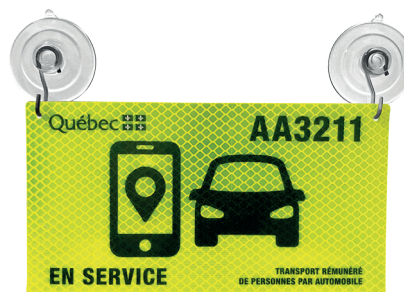
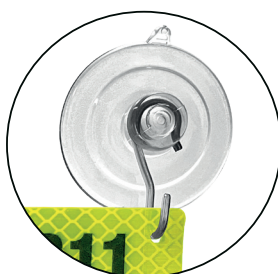
- 1 affiche
- 2 ventouses

Avant de faire le remplacement, vérifiez que le numéro de l'accessoire correspond bien au numéro de l'accessoire provisoire. S'il ne correspond pas, contactez-nous.



LES ÉTAPES :

1. Placez les crochets dans les trous de l'accessoire.
2. Apposez l'accessoire dans le véhicule, sur la vitre arrière, du côté conducteur.



EN SERVICE ✓

Lorsque le conducteur est en service, le côté jaune de l'accessoire doit être tourné vers l'extérieur.



PAS EN SERVICE ✓

Lorsque le conducteur n'est pas en service, le côté blanc de l'accessoire doit être tourné vers l'extérieur.



ERRATUM : La lettre envoyée avec ce guide fait mention de « deux ventouses avec punaises ». Vous devriez plutôt lire « deux ventouses avec crochets ».

Pour toutes questions, nous vous invitons à communiquer avec notre service à la clientèle au 1 800 361-7620.

Société de l'assurance
automobile

Québec



Avec vous,
au cœur de votre sécurité