



Module 7

La stratégie Observer - Évaluer - Agir (OEA)

Plan du module

- Activité : Détection des risques
- Stratégie OEA - définition
- Mise en situation

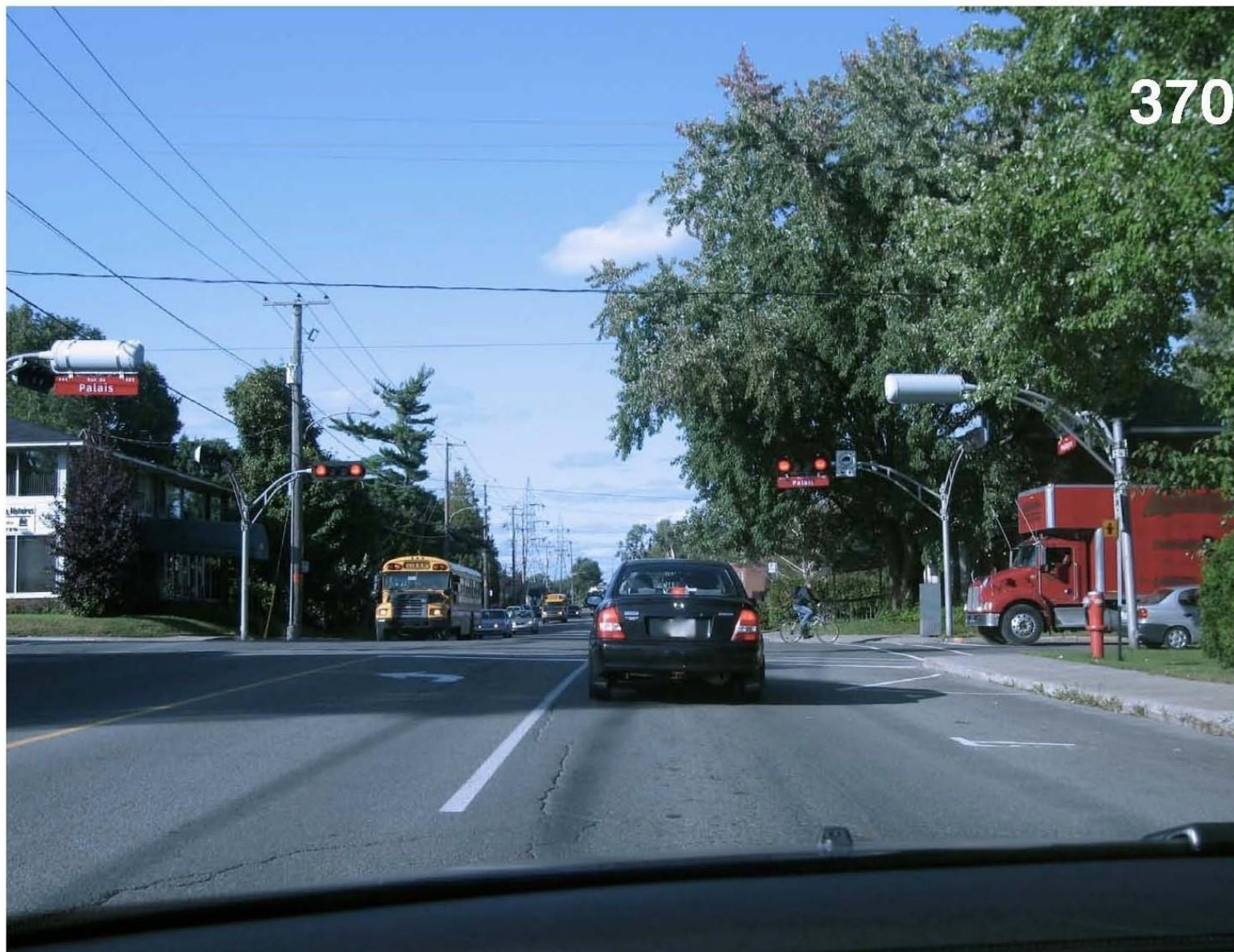
Compétences ciblées

- Réaliser les manœuvres de conduite.
- Tenir compte des autres usagers.
- Anticiper des situations potentiellement à risque.

Activité : Détection des risques

Consignes destinées aux équipes de travail

- Nommez un porte-parole de l'équipe.
- En regardant la photo, imaginez que vous êtes un conducteur et que vous voyez cet environnement.
- Repérez les éléments de l'environnement – autres usagers, conditions climatiques, conditions routières, marques sur la chaussée, signalisation, etc. – qui peuvent ou pourraient représenter un risque pour vous et pour les autres usagers.



Activité : Détection des risques

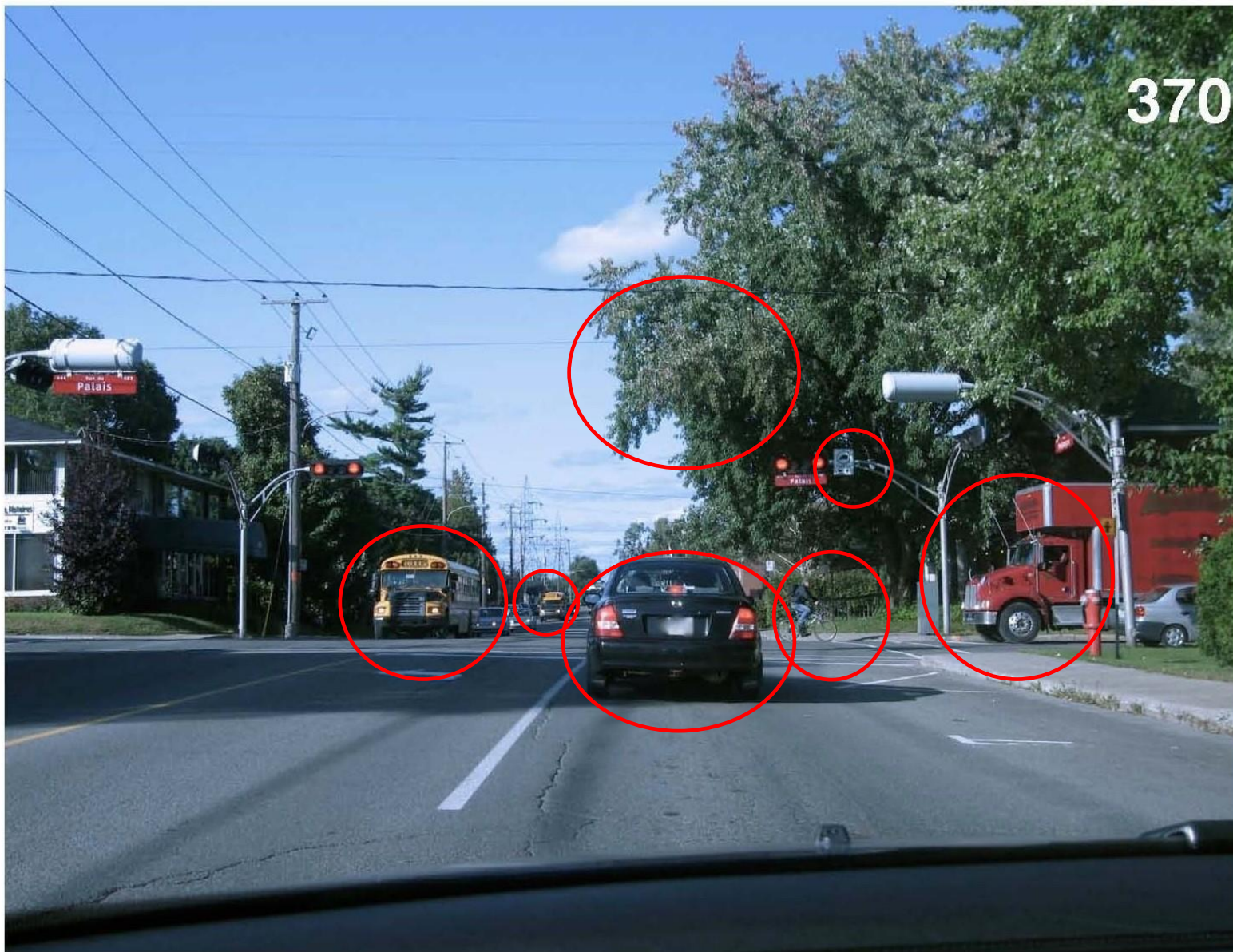
Retour en séance plénière

- Quels sont les éléments potentiellement à risque?
- À partir des éléments indiqués, quelles sont les situations qui pourraient arriver dans cet environnement?
- Quelles sont les actions à entreprendre pour s'assurer de sa sécurité et de celle des autres usagers présents?

Activité : Détection des risques

- Quelques exemples d'éléments potentiellement à risque sur la photo :
 - le camion rouge sur la droite;
 - deux autobus scolaires;
 - le cycliste;
 - les arbres sur la droite, qui obstruent la vue, etc.

370



Stratégie OEA

Objectifs

- Anticiper les situations de conduite.
- Prendre des décisions de conduite proactives (à l'avance).
- Réagir adéquatement aux imprévus.

Qu'est-ce que la stratégie OEA?

- **Observer** son environnement.
- **Évaluer** les situations potentiellement à risque.
- **Agir** de manière sécuritaire.

Observer son environnement

Observer l'environnement grâce à des techniques d'exploration visuelle :

- Balayage visuel
- Vérification dans les rétroviseurs
- Vérification par-dessus l'épaule (angles morts)
- Vérification au-delà des piliers du pare-brise (angles morts)
- Vérification tout autour du véhicule

Détecter les risques liés à la présence d'usagers sur la route :

- Cibler les endroits propices à la présence d'usagers.
- Décoder les messages des autres usagers.

Détecter les risques liés à d'autres éléments de l'environnement :

- Conditions climatiques
- Conditions routières
- Obstacles sur la route

Lire le langage des autres usagers

Exemple



Cliquez sur l'encadré pour visionner la vidéo.

Évaluer les situations potentiellement à risque

- Évaluer les risques potentiels ou réels.
- Choisir une solution.

Évaluer les risques potentiels (anticiper)

- Analyser les éléments de l'environnement.
- Évaluer les priorités de passage.
- Anticiper les changements des feux de circulation.
- Anticiper les ralentissements, les arrêts et les perturbations liés à la circulation.
- Prévoir le temps et la distance nécessaires pour circuler.
- Anticiper les arrêts de certains véhicules, etc.

Agir de manière sécuritaire

- Maintenir des marges de sécurité tout autour du véhicule.
- Communiquer avec les autres usagers.
- Contrôler la vitesse et la direction de son véhicule.

Maintenir des marges de sécurité tout autour du véhicule

- Marge à l'avant
- Marge à l'arrière
- Marges latérales

Marge à l'avant

- Distance de suivi : application de la règle des secondes (minimum) selon le contexte
- Marge à une intersection

Marge à l'avant

Lieux	Marge minimale à conserver
En ville	4 secondes
Sur une route à circulation rapide	6 secondes
Sur une chaussée enneigée ou glacée	8 à 10 secondes

Marge à l'avant

3 exemples : une seule façon de faire



Cliquez sur l'encadré pour visionner la vidéo.

Marge à l'arrière

- Marge plus difficile à contrôler

Quoi faire quand un conducteur suit de trop près :

- Vérifier souvent dans les rétroviseurs si l'espace à l'arrière est égal à celui à l'avant.
- Si non, augmenter la marge à l'avant en diminuant graduellement la vitesse.
 1. Cela pourra amener l'autre conducteur à dépasser le véhicule.
 2. S'il faut arrêter, freiner graduellement, ce qui minimisera les risques d'être heurté par l'arrière.

Marges latérales obligatoires

- Le conducteur qui croise ou dépasse un piéton ou un cycliste doit prévoir une distance de :
 - 1 m dans une zone de 50 km/h ou moins (largeur équivalant à une portière ouverte);
 - 1,5 m dans une zone de plus de 50 km/h.

Communiquer avec les autres usagers

Moyens :

- Utiliser les clignotants.
- Utiliser les phares et le klaxon.
- Utiliser les feux de freinage.
- Établir un contact visuel au besoin.
- Faire un geste de la main ou de la tête.

Contrôler le véhicule (vitesse et direction)

Quoi faire en présence de risques potentiels?

Exemples d'actions :

- Ralentir.
- Relâcher l'accélérateur et se préparer à freiner.
- Immobiliser le véhicule et laisser passer.
- Accélérer pour dépasser tout en respectant les limites de vitesse prescrites.
- Changer de voie, etc.

Application de la stratégie OEA

– Mise en situation



Cliquez sur l'encadré pour visionner la vidéo.

Pour en savoir plus...

- *Carnet d'accès à la route*
- *Conduire un véhicule de promenade*
- *Guide de la route*
- Exercices de révision